



KONICA MINOLTA

www.graphax.hu

Színes digitális nyomdai rendszer
bizhub PRO C5501



bizhub PRO C5501

Színes, gyors és kényelmes



The essentials of imaging



Sokkal több, mint egy színes nyomdai berendezés

A központi másoló irodáknak és nyomdáknak alapvető fontosságú, hogy minél gyorsabban és rugalmasabban reagáljanak ügyfeleik változatos igényeire. Mindezeknek eleget téve a felhasználói csoportok a legkiválóbb képminőséget, a gyors nyomtatási sebességet követelik meg mind a színes mind a fekete–fehér nyomtatás terén, de ugyanolyan fontossággal, ha nem többel bír a költség/teljesítmény arány is. A Konica Minolta a bizhub PRO C5501 termékével egy új színes digitális nyomdai rendszert mutatott be, mely teljes mértékben eleget tesz a kihívásoknak.

→ Egyedülálló színes technológiai eljárás

A Konica Minolta továbbfejlesztett színes technológiai eljárása a bizhub PRO C5501 egyik alapvető sajátossága. Az S.E.A.D. egy olyan új eljárás, mely biztosítja a lenyűgöző színes sokszorosítást (nyomtatás/másolás) nagy sebesség mellett.

A Konica Minolta további újdonsága az ITbit (Image Tag Bit) technológia, mely nagy mértékben javítja bármely szöveg minőségét, miközben segít a féltónus nyomtatásban élesíteni a recés, illetve életlen éleket. A legszebb változásokat a körvonalakban, különösen a negatív és/vagy vékony szövegek nyomtatásánál lehet tapasztalni.

A sebesség és a precizitás növeléséhez nagymértékben hozzájárul a bizhub PRO C5501 innovatív dupla sárganyalábos lézerezegysége.

→ Simitri[®]HD polimerizált toner

Az apró és egyenes méretű festékrészecskékkel a Konica Minolta a képminőséget új magasságokba emeli. Ezzel a festékkel nemcsak brilliáns fekete–fehér, hanem páratlan színes nyomatok készíthetők. Sőt csökkenthető fixálási hőmérsékletnek köszönhetően a médiák sokaságának kezelésére alkalmas.

→ Egyszerű kezelhetőség

A nagyméretű színes kezelőpanelen a programozási és felhasználói műveletek beállítása intuitív. Könnyen, egyértelműen használható a gép összes funkciója.

→ Lenyűgöző média rugalmasság

A Konica Minolta "levegő ráségítéses" (air-assist) papíradagoló technológiájának köszönhetően a berendezéssel médiák sokasága alkalmazható, mint például a 300 g/m² papírok, a felületkezelt papírok, kartonok vagy éppen az ofszet anyagok. Továbbá kiemelendő a mixplex és mixmédiá funkciója, mely

garantálja a professzionális eredményeket komplex nyomtatási munkák esetén is.

→ Magas havi nyomtatási kapacitás

A maximális 55 (színes/fekete–fehér) A4 oldal/perces kibocsátási sebességével, azonnali papír és toner újratöltési funkcióval teljesen ideális a nagyvolumenű nyomdai munkákra, akár 40 000 oldal kibocsátásra havi szinten.

→ Abszolút precíz

A bizhub PRO C5501 első és hátoldali passzer pontossága kiemelkedő.

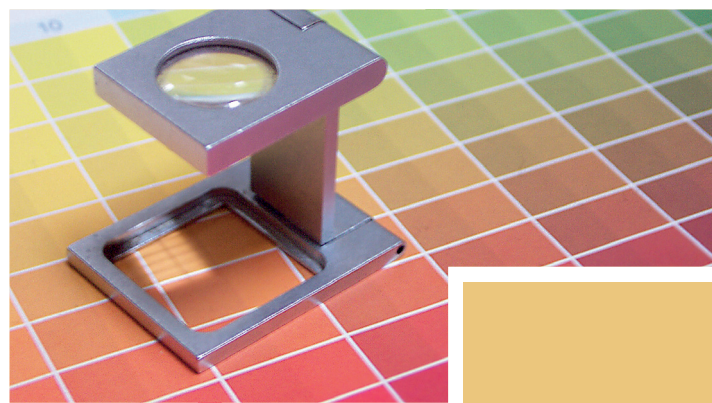
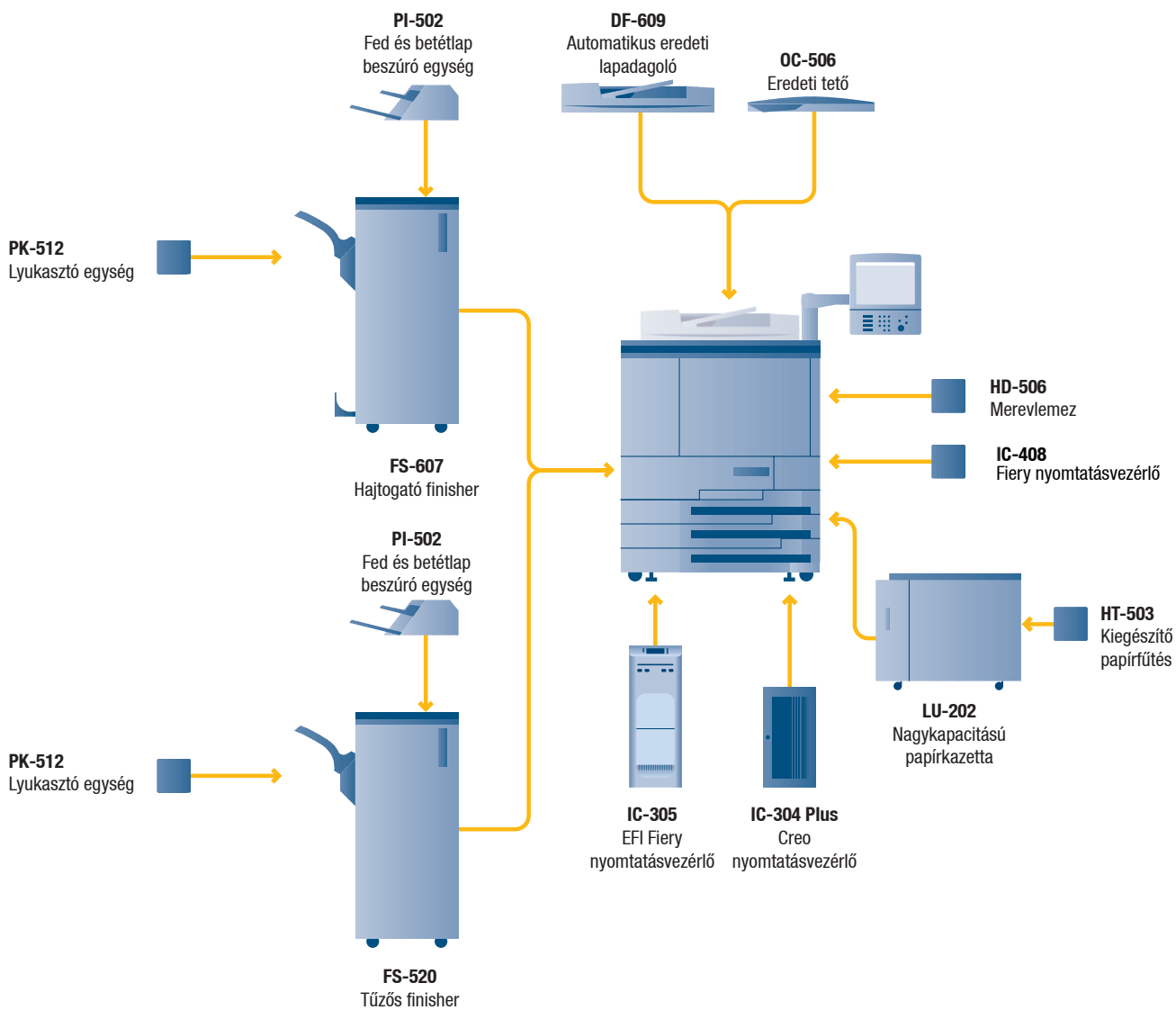
→ CS Remote Care Távfelügyeleti rendszer

A távfelügyeleti rendszer segít a nyomdai berendezéseket felügyelni, így azok megbízhatóbban működnek, miközben a főlegyes leállások minimalizálhatók. Állandó rendszerelemzésrel a CS Remote Care automatizált jelentéseket készít, illetve megelőzi, segíti a karbantartást, mivel ezeket a jelentéseket a Konica Minolta CS Remote Care diszpécser szolgálata fogadja, és reagál rá. Ezzel az üzleti megoldással maximalizálható az állandó készenlét, jelentősen lecsökkentve a leállásokat.

→ In-line finishelés profiknak

A 20 lapos irkakészítő maximum 80 oldalas füzetkészítést tesz lehetővé. Az irkakészítő finisher a tűzős egységgel maximum 50 lap tűzésére alkalmas oldal és sarok pozícióban. A finisher online képes levelek, kiadványok meghajtására, elősegítve a borítékba helyezést. A maximum 3 lapos szettre kifejlesztett félbehajtó egység extra rugalmasságot kínál. A finisher optimálisan bővíthető 2 vagy 4 lyukas egyvonalú lyukasztó egységgel. További bővítési lehetőség a fedlap illetve betétlap behúzó egység.

Sokoldalú kiegészítők, testreszabott megoldások





KONICA MINOLTA

Simitri HD
High Definition Polymerised Toner



Műszaki tulajdonságok

Másolási tulajdonságok

Másolási sebesség:
55 lap/perc (A4)
33 lap/perc (A3)

Másolási felbontás:
600 x 600 dpi

Első másolat:
6,5 mp (colour A4)

Szürkeárnyalat:
256 szín

Kicsinyítési-nagyítási arány:
25–400% (akár, 0,1% lépésekben is)

Másolatszám:
1–9,999

Másolási memória:
Standard: 4x 256 MB
Max.: másolási merevlemezzel megosztott

Másolási merevlemez:
4x 40 GB

Nyomatási tulajdonságok

Nyomatási sebesség:
55 lap/perc (A4)
33 lap/perc (A3)

Nyomatási felbontás:
Max.: 600 x 1,800 dpi

IC-408:
Fiery nyomtatásvezérlő

Emuláció:
PostScript 3, PCL, TIFF, PDF

Meghajtók:
Windows 2000/XP/Server 2003
Mac OS X

CPU:
Intel Celeron @ 2.8 GHz

Interfész:
Ethernet (10/100/1000–Base–T)

Nyomatási memória:
Standard: 512 MB

Nyomatási merevlemez:
80 GB

IC-305: EFI
Fiery nyomtatásvezérlő

Nyomatásleíró nyelvek:
PostScript 3, PPML, TIFF, PDF

Meghajtók:
Windows 2000/2003/XP
Mac OS X

CPU:
Intel Core 2 Duo @ 2.13 GHz

Interfész:
Ethernet (10/100/1000–Base–T)

Nyomatási memória:
Standard: 1,024 MB

Nyomatási merevlemez:
160 GB

IC-304 Plus:
Creo nyomtatásvezérlő

Emuláció:
PostScript 3, PPML, TIFF, PDF, CT/LW, VPS

Meghajtók:
Windows 2000/2003/XP/NT 4.0
Mac OS 9.x and 10.x

CPU:
Intel Core 2 Duo @ 3,0 GHz

Interfész:
Ethernet (10/100/1000–Base–T)

Nyomatási memória:
Standard: 1,024 MB

Nyomatási merevlemez:
3x 250 GB

Szkenelési tulajdonságok

Szkenelési sebesség:
39 lap/perc (A4)
22 lap/perc (A3)

Szkenelési felbontás:
600 x 600 dpi

Szkenelési módok:
TWAIN szkenelés
eMail címre szkenelés
FTP szkenelés
SMB szkenelés
HDD szkenelés

Szkenelési formátumok:
TIFF, PDF

Rendszer tulajdonságok

Automatikus eredeti lapadagoló:
100 eredeti
35–210 g/m²

Papír súly:
64–256 g/m²
300 g/m² (kézitálcából vagy LU–202)

Papír méret:
A5–SRA3+ (330 x 487 mm)

Maximum képméret:
318 x 480 mm

Duplex egység:
korlátlan
64–256 g/m²

Papír kapacitás:
max. 4 250 lap (LU–202)

Nagykazetta:
1 fiókos
2 500 lap papírkapacitás (80 g/m²)
max. 300 g/m²

Papír kimeneti kapacitás:
Összes tálcából max.: 3 000 lap
Kiegészítő tálcá max.: 100 lap

Füzet készítő FS-607: (Opció)
Füzet készítés 20 ívig (80 oldal)
2–pontos és sarok tűzés
tűzés 50 ívig
középhajtás és levél hajtás
eltolásos szorírozás és csoportosítás
kimenet 2 500 lap fölött
kiegészítő tálcá kapacitás 100 lap

Tűzős finisher FS-520 (Opció):
2–pontos és sarok tűzés
tűzés 50 ívig
eltolásos szorírozás és csoportosítás
kimenet 3 000 lap fölött
kiegészítő tálcá kapacitás 100 lap

Fed-és betéttlap beszűrő egység PI-502:
(Opció FS–607/FS–520)
Előnyomott ívek beszűrása
2 tálcá egyenként 200 ív kapacitással

Lyukasztó egység PK-512
(Opció FS–607/FS–520)
Lyukasztás (2 és 4 lukas)

Felfűtési idő:
Kevesebb, mint 420 mp

Méret (Szél.x Mély. x Mag.):
786 x 1,056 x 992 mm

Tömeg:
kb. 360 kg

Az optimális teljesítmény és termelékenység elérése érdekében javasoljuk, hogy csak eredeti Konica Minolta kellekeket, alkatrészeket és papírt használjon. A Konica Minolta a jelen tájékoztatóban szereplő információkat előzetes értesítés nélkül megváltoztathatja. A Konica Minolta szerkezeti vagy nyomdai hibákért nem felel. Minden márkánév a jogos tulajdonosához tartozik.

A kiadvány a Konica Minolta tulajdonát képezi. Bármilyen változtatásához a Konica Minolta engedélyre van szüksége.

Graphax.hu Kft.
2040 Budaörs, Gyár u. 2.
Tel: 06-23-951-389
E-mail: info@graphax.hu