



KONICA MINOLTA

bizhub 500

Nagyvonalú irodai munkatárs

Műszaki adatok

Másolási tulajdonságok

Típus:
Fekete–fehér digitális dokumentumkezelő rendszer

Festékező:
Simitri™ polimerizált, gömbszemcsés, viaszmentes festék

Első másolat / nyomtatás (A4):
3.2 másodpercen belül

Másolási / nyomtatási sebesség:
Max. 50 lap / perc A4
Max. 27 lap / perc A3

Másolási felbontás:
1200 x 600 dpi

Féltónus:
256 szürkeárnyalat

Kicsinyítés-nagyítás arány:
25–400% (akár 0,1%–os lépésekben is)

Másolatszám:
1–999, visszaszámlálással, megszakíthatósággal

Eredeti másolási méret:
A5–A3

Másolási memória:
576 MB standard

Másoló merevlemez (opcionális):
40 GB

Egyéb másolási funkciók:
Képbeszűrés, kifizetés funkció, költségfigyelés, forgatás, elektronikus laprendezés, egyéni vízjel beállítás, esemény napló

Nyomtatási tulajdonságok (opció):

Nyomtatási felbontás:
2400 x 600 dpi (Konica Minolta Smoothing Technology)

Processzor:
MPC 8245, 400 Mhz

Nyomtatási nyelv:
PCL 5e/6, PostScript 3

Támogatott operációs rendszerek:
Windows 98/Me/NT4.0/2000/XP, Server 2003, Macintosh 9.x/10.x

Interfész:
Ethernet 10/100 BaseT, USB 2.0, IEEE1284

Nyomtatási memória:
576 MB (másolóval megosztva),
40 GB (opcionális, HD–505)

Szkenelési tulajdonságok

Szkenelési sebesség (A4):
70 szkenelés / perc (300 dpi)
50 szkenelés / perc (600 dpi)

Szkenelési felbontás:
Max. 600 x 600 dpi

Szkenelési módok:
TWAIN–*, FTP–, IP címre–,
e–mail címre (PDF & TIFF formátumban),
merevlemezre–* szkenelés,
(* opcionális merevlemezrel)

Szkenelési címjegyzék:
LDAP szerver támogatás

Faxolási tulajdonságok (opció)

Fax felbontás:
Max. 600 x 600 dpi (ultra–finom)

Fax modem:
Max. 33,6 kbps (Super G3), ECM

Fax kódolás:
MH, MR, MMR, JBIG

Fax funkciók:
Adás memóriából, polling, idő késleltetés, körfax

Általános tulajdonságok

Automatikus eredeti lapadagoló (standard):
Max. 80 lap

Papírméret:
A5–A3, A6–A3 kézi adagolóból

Papírsúly:
60–105 g/m² (összes papírfiókból)
50–210 g/m² (kézi adagolóból)

Papírkapacitás:
1.150 lap (max. 5.650 lap)

Kimeneti kapacitás:
Max. 3.250 lap

Automatikus duplex (standard):
A5–A3 (60–105 g/m²)

Rendezési mód (opcionális):
Eltolós, rendezés, csoportosítás,
elektronikus szortírozás, lyukasztás (2/4),
tűzés, kifizetés készítmény funkció,

Felmelegedési idő:
30 másodperc

Havi nyomtatási és másolási kapacitás (A4):
Ajánlott: 50.000 lap; csúcsterhelhetőség: 175.000 lap

Névleges teljesítmény:
1560 W

Méret (Szélesség x Mélység x Magasság):
677 x 708 x 1.150 mm

Tömeg:
~92 kg*
(*lapadagolóval)



bizhub 500

Nagyvonalú irodai munkatárs

Az Ön Konica Minolta partnere:



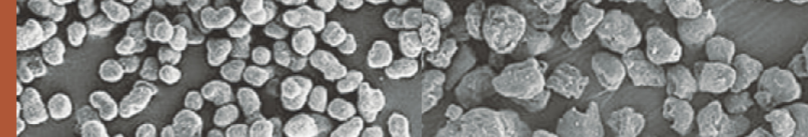
Az optimális teljesítmény és termelékenység elérése érdekében javasoljuk, hogy csak eredeti Konica Minolta kellekeket, alkatrészeket és papírt használjon. A Konica Minolta a jelen tájékoztatóban szereplő információkat előzetes értesítés nélkül megváltoztathatja. A Konica Minolta szerkesztési vagy nyomdai hibáért nem felel. Minden márkánév a jogos tulajdonosához tartozik.

A kiadvány a Konica Minolta tulajdonát képezi. Bármilyen változtatáshoz a Konica Minolta írásbeli engedélye szükséges.

Fekete–fehér digitális többfunkciós berendezés
bizhub 500



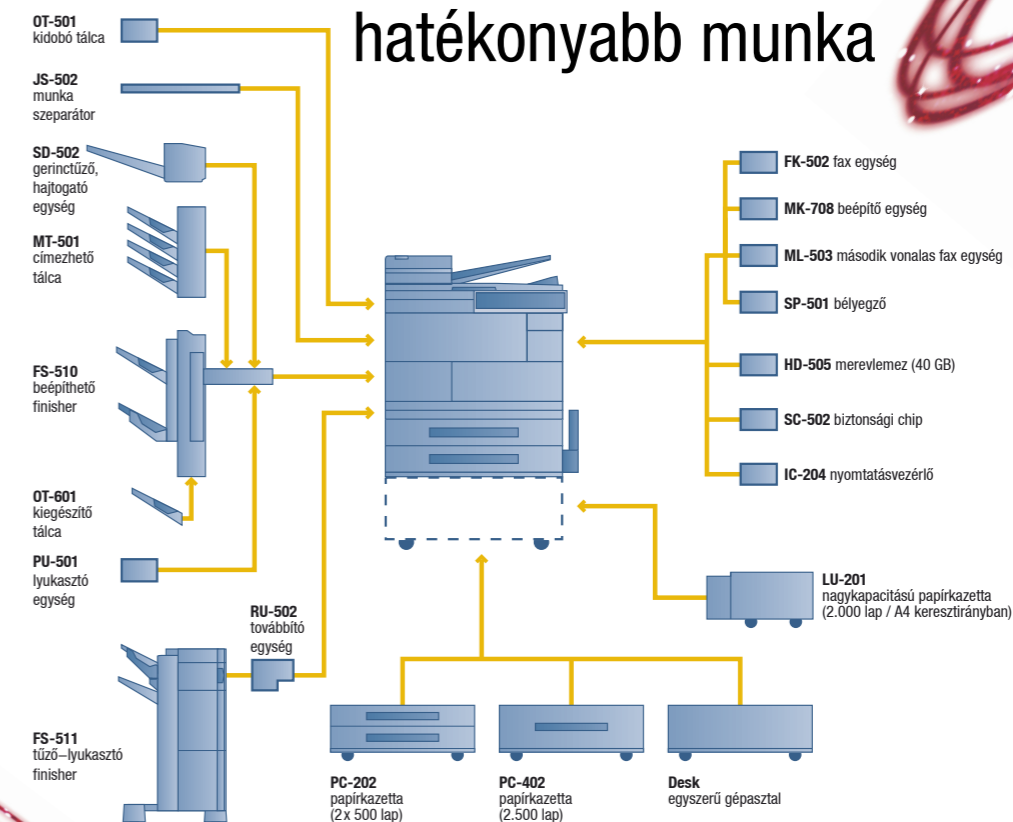
KONICA MINOLTA



Simitri™ toner

Hagyományos toner

Sokoldalú kiegészítők, hatékonyabb munka



Nagyteljesítményű munkatárs, kreatívan hatékony

→ Multifunkcionalitás

A **bizhub 500**-zal lényegesen lerövidülnek a munkafolyamatok, hiszen szinte minden irodai nyomtatási, szkennelési, faxolási folyamat egyszerre érhető el a berendezésen, sőt a fejlett hálózati kialakítás miatt ugyanezen funkciók az összes – hálózaton elérhető – munkatársnak is elérhető. A különálló berendezések, már a múlté. A jelen és a jövő a "mindenes" gépeké, amelyek a munka legnagyobb részét egyedül oldják meg. Természetesen nem elhanyagolható az emberi beavatkozás sem, ezért a használatuk egyre egyszerűbbé és felhasználóbarátabbá válik.

→ Kitűnő nyomtatási minőség

Konica Minolta Emperon™ nyomtatási controllerének köszönhetően a nyomtatás egyaránt könnyű Windows, Mac, Unix és SAP környezetből is, nembeszélve az – átlagon felüli – 2400 x 600 dpi nyomtatási felbontásról. Mindez kiegészül PCL 5e/6 és PostScript 3 nyomtatási nyelvekkel, illetve a legendás Simitri™ tonerrel, amely segítségével a nyomtatások minősége az egyik legjobb az irodatechnikai berendezések között.

→ Biztonságos irodai használat

A Konica Minolta **bizhub 500** aktívan részt vesz az irodai munka szinte minden fázisában. Csak a közepesen nagy nyomtatási terhelhetőség, mint funkció ma már nem elég, ezért szinte észrevehetetlenül válhatunk a gyors, "szkennelés e-mail-be" funkcióra, amivel a szkennelt dokumentumokat tudjuk e-mail-en továbbítani kollégáknak, ügyfeleknek. A folyamatot folytathatjuk kifizetés/brosúra nyomtatással, így az opcionális finisher egységekkel összefűzhetjük/összetűzhetjük ezeket a dokumentumokat, így egyszerűbbé válik a kiküldésük, szortírozásuk.

A **bizhub 500** könnyen beépíthető az irodai hálózatba, és biztos lehet abban, hogy a Konica Minolta támogatja a megosztott hálózati helyek biztonságos kiszolgálását is. Hasonlóképp, az opcionális merevlemez képes védeni jelszóval, a tárolt adatokat automatikusan törli, a felhasználó által kiválasztott időintervallumokban, és biztonságosan tárolja a titkos kódokat, még akkor is ha eltávolítják a merevlemez. A **bizhub 500** így eleget tesz az ISO 15408 EAL3 biztonsági előírásoknak.



bizhub 500

