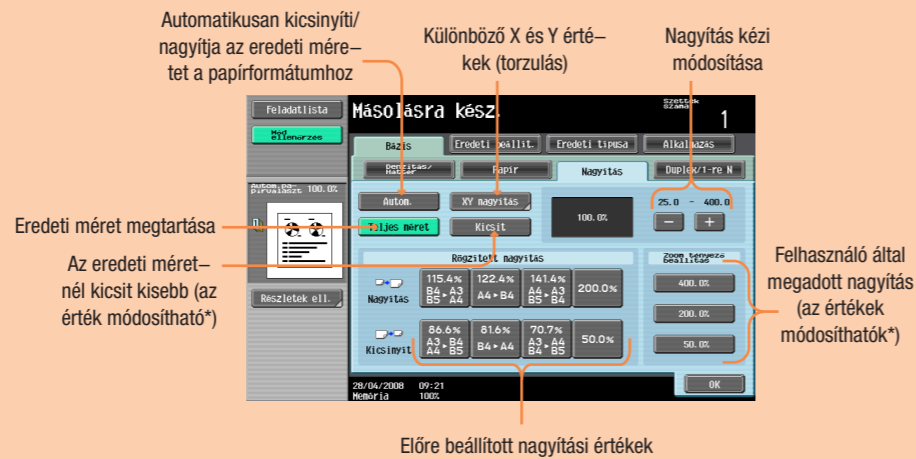




→ Alap funkciók

Nagyítás

1. Helyezze be az eredeti(ke)t.
2. Érintse meg a **NAGYÍTÁS** feliratot a bázis képernyőn.
3. Érintse meg a kívánt funkciót.
4. Érintse meg az **OK** feliratot.
5. Nyomja meg a **START** gombot.



*lásd a Kezelési útmutató Másolási funkciók részét

→ Denzitás/Háttér

1. Helyezze be az eredeti(ke)t.
2. Érintse meg a **DENZITÁS/HÁTTÉR** feliratot a bázis képernyőn.
3. Érintse meg a kívánt funkciót.
4. Érintse meg az **OK** feliratot.
5. Nyomja meg a **START** gombot.



A nyomtatott kép denzitása automatikusan kerül beállításra

→ Duplex

1. Helyezze be az eredeti(ke)t.
2. Érintse meg a **DUPLEX/1-RE N** feliratot a bázis képernyőn.
3. Érintse meg a kívánt funkciót.



4. Érintse meg az **OK** feliratot.
5. Nyomja meg a **START** gombot.

→ Kezelés (csak a másolatkezelővel)

1. Helyezze be az eredeti(ke)t.
2. Érintse meg a **KEZELÉS** feliratot a bázis képernyőn.
3. Érintse meg a kívánt funkciót.*

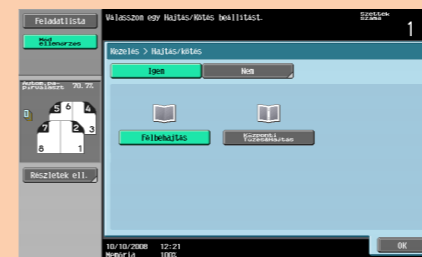


4. Érintse meg az **OK** feliratot.
5. Nyomja meg a **START** gombot.

*az elérhető funkciók a készüléktől/másolatkezelőtől függenek

→ Könyvformátum létrehozása

1. Helyezze be az eredeti(ke)t.
2. Érintse meg a **KEZELÉS** feliratot a bázis képernyőn.
3. Érintse meg az **HAJTÁS/KÖTÉS** feliratot.
4. Érintse meg a kívánt funkciót.*



5. Érintse meg az **OK** feliratot (2x).
6. Nyomja meg a **START** gombot.

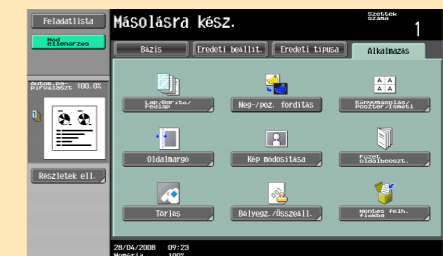
*az elérhető funkciók a készüléktől/másolatkezelőtől függenek

→ Alkalmazás funkciók

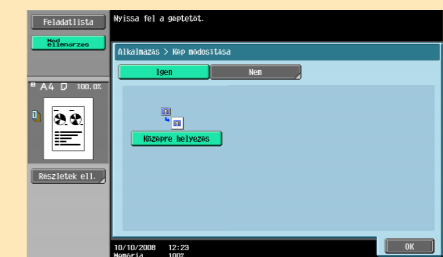
Képbéállítás

Középre helyezi az eredeti képét a másolópapíron.

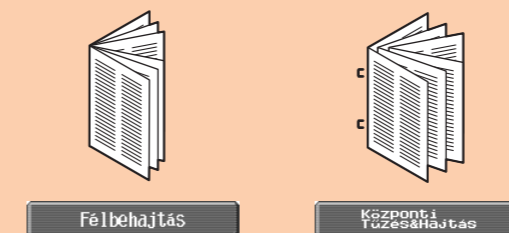
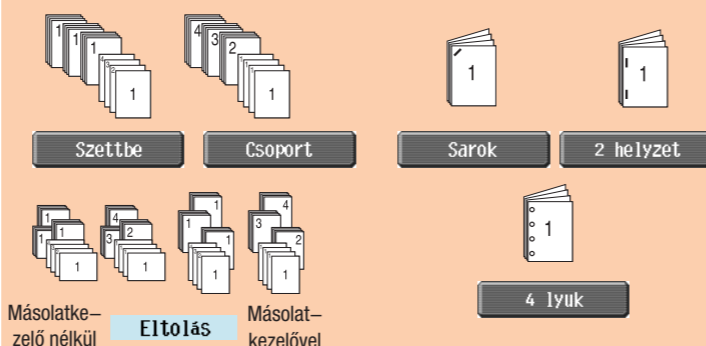
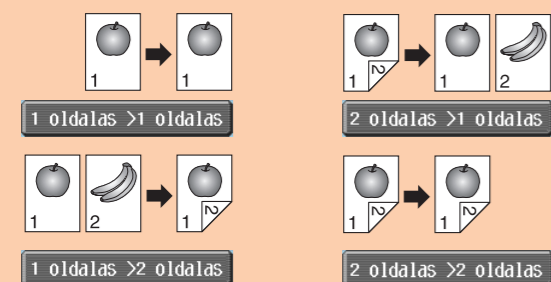
1. Helyezze be az eredeti(ke)t.



2. Érintse meg a **KÉP MÓDOSÍTÁSA** feliratot az alkalmazás képernyőn.



3. Érintse meg a **KÖZÉPRE HELYEZÉS** feliratot.
4. Érintse meg az **OK** feliratot.
5. Nyomja meg a **START** gombot.

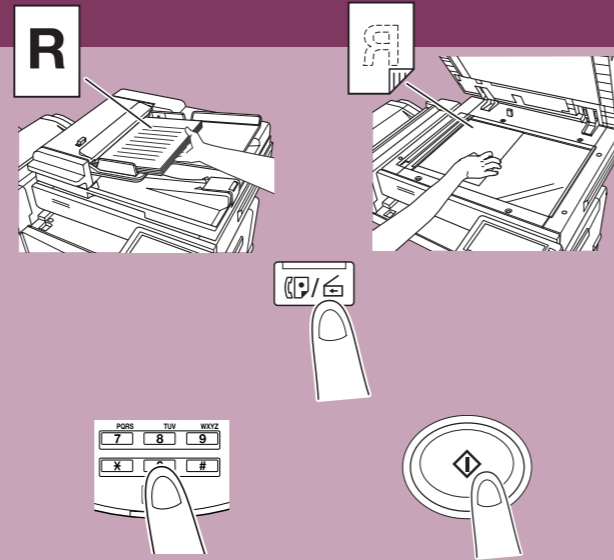




→ Fax funkciók

Fax küldése (csak a fax opcióval)

1. Helyezze be az eredeti(ke)t.
2. Nyomja meg a **FAX/SCAN** gombot a kezelőpanelen.
3. Írja be a fax számot és nyomja meg a **START** gombot.



→ Hálózati szkennelési műveletek

E-mail cím keresése (LDAP)

1. Nyomja meg a **FAX/SCAN** gombot a kezelőpanelen.
2. Berühren Sie **CÍM KERES.**
3. Érintse meg a **KERESÉS** feliratot.
4. Adjon meg egy kulcsszót.
5. Érintse meg a **KERESÉS INDÍTÁSA** feliratot.
6. Érintse meg az **OK** feliratot.



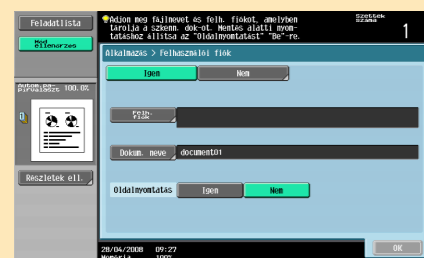
→ Alkalmazás funkciók

Mentés felhasználói fiókba

1. Helyezze be az eredeti(ke)t.
2. Érintse meg a **MENTÉS FELH. FIÓKBA** feliratot az alkalmazás képernyőn.



3. Érintse meg a **FELH. FIÓK** feliratot.

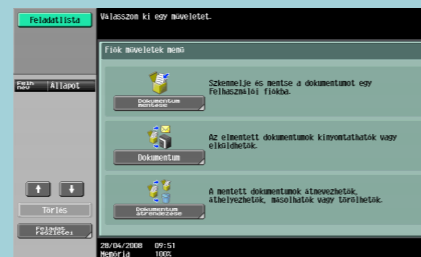


4. Érintse meg a kívánt fiókot.
5. Érintse meg az **OK** feliratot.
6. Érintse meg a **DOKUM. NEVE** feliratot.
7. Írjon be egy dokumentumnevet.
8. Érintse meg az **OK** feliratot (2x).
9. Nyomja meg a **START** gombot.

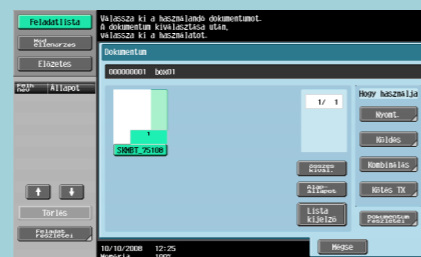
→ Box funkciók

Nyomatás felhasználói fiókból

1. Nyomja meg a **BOX** gombot a kezelőpanelen.
2. Érintse meg a **DOKUMENTUM** feliratot.



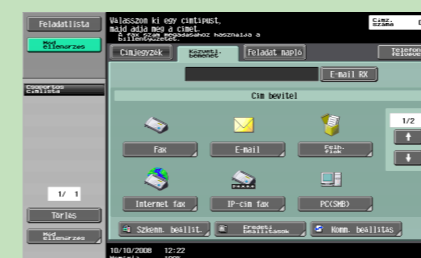
3. Érintse meg a kívánt fiókot. Írjon be egy jelszót, ha szükséges.
4. Érintse meg a kívánt dokumentumot.



5. Érintse meg a **NYOMT.** feliratot.
6. Nyomja meg a **START** gombot.

→ Szkennelés e-mailbe (közvetlen bevétel)

1. Helyezze be az eredeti(ke)t.
2. Nyomja meg a **FAX/SCAN** gombot a kezelőpanelen.
3. Érintse meg a **KÖZVET. BEMENET** feliratot.



4. Érintse meg az **E-MAIL** feliratot.
5. Írja be a rendeltetési hely címét.
6. Érintse meg az **OK** feliratot.
7. Nyomja meg a **START** gombot.

→ Adat küldése több címzettnek

1. Helyezze be az eredeti(ke)t.
2. Nyomja meg a **FAX/SCAN** gombot a kezelőpanelen.



3. Érintse meg a **CÍMJEGYZÉK** feliratot.
4. Adjon meg két vagy több címzettet.
5. Nyomja meg a **START** gombot.