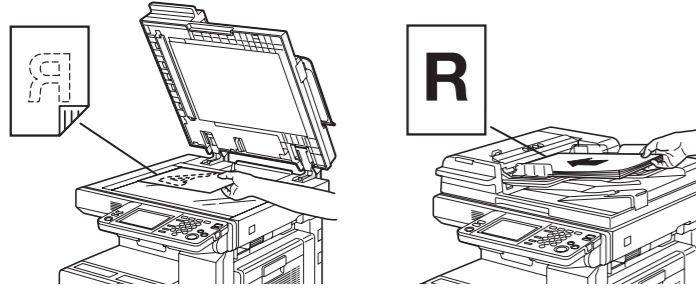




## ALAP FUNKCIÓK MÁSOLAT KÉSZÍTÉSE

1. Helyezze be az eredeti(ke)t.



2. Írja be a példányszámot.



3. Nyomja meg a **START** gombot.



## BEFEJEZ EGY MÁSOLÁSI FELADATOT

1. Nyomja meg a **STOP** gombot.

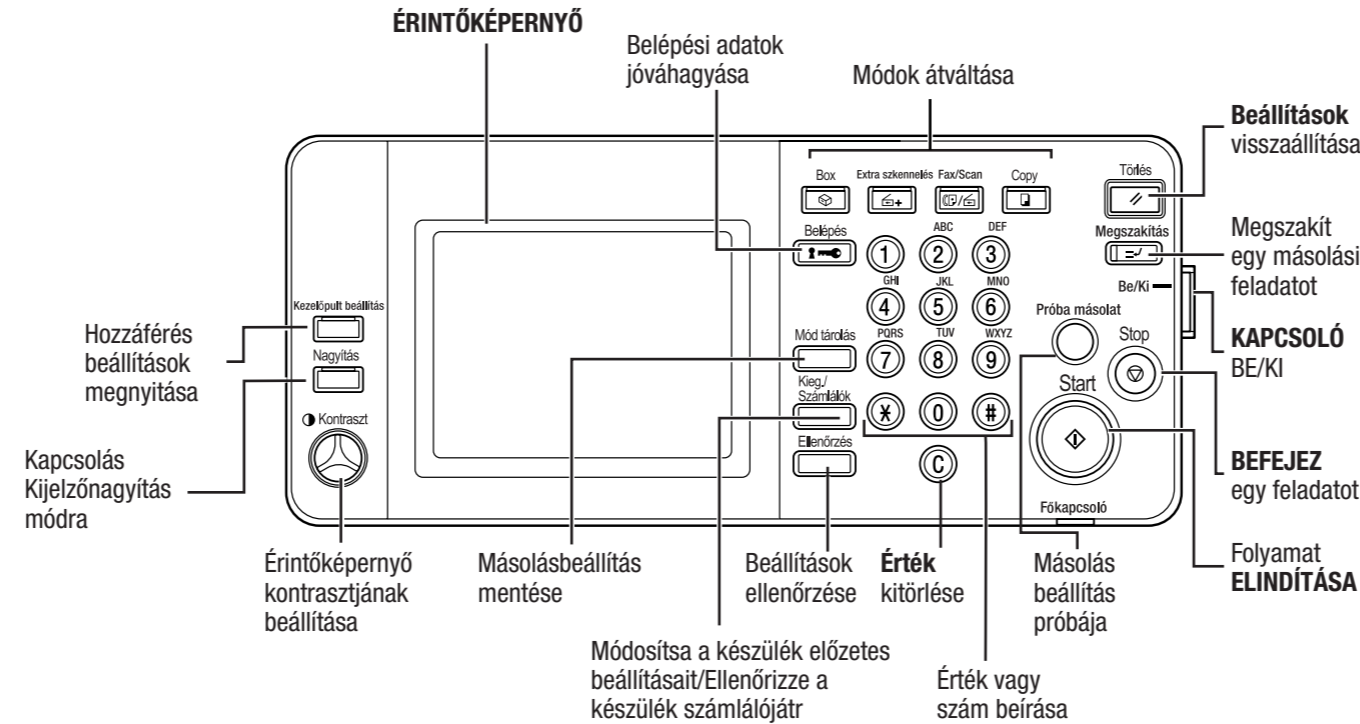


## ÉRTÉK KITÖRLÉSÉ

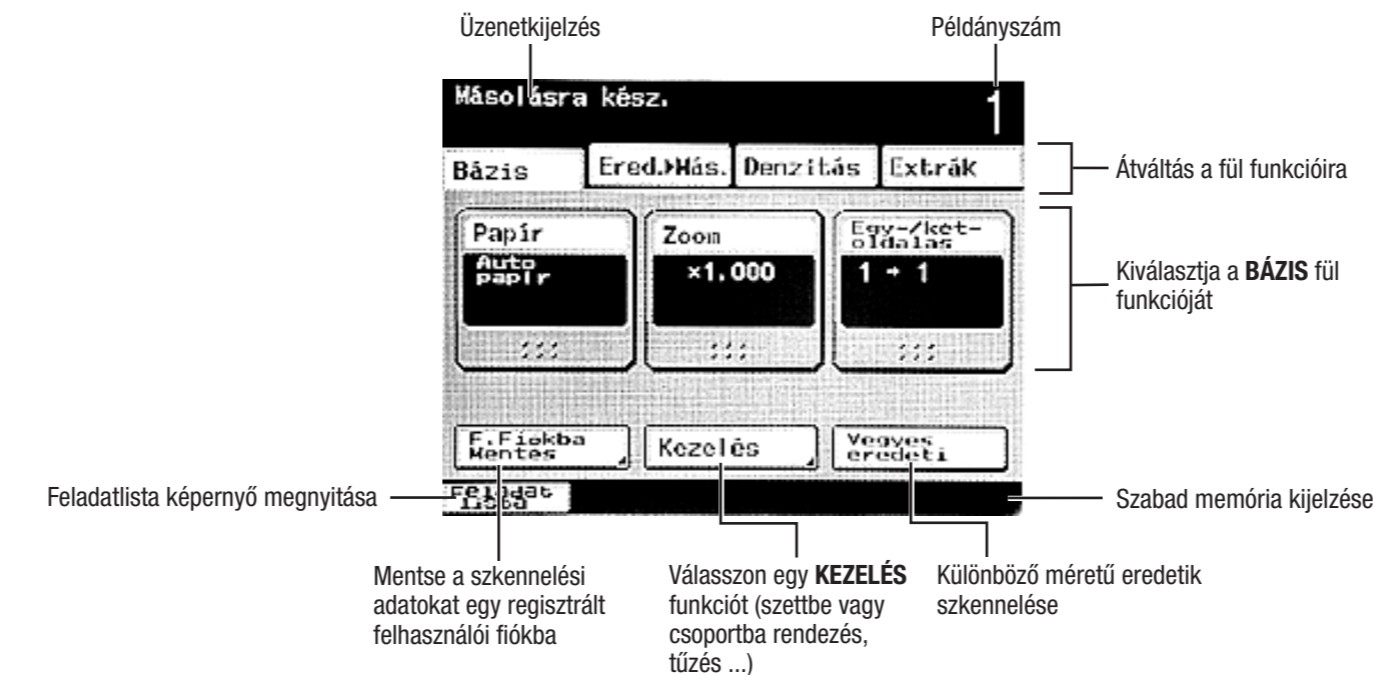
1. Nyomja meg a **TÖRLÉS** gombot.



## A KÉSZÜLÉK HASZNÁLATA PANEL



## ÉRINTŐKÉPERNYŐ (bázis képernyő)



## TEGYE A PAPIRT AZ 1. TÁLCÁBA ÚJRATÖLTÉS

1. Húzza ki az 1.tálcát.

### MEGJEGYZÉS:

Ne érintse meg a tálca jobb oldalán található filmet.

2. Tegye a papírt az 1. tálcába (ne magasabbra, mint a ▼ jel).

3. Illessze a kifutóél-vezetőt a papírhoz.

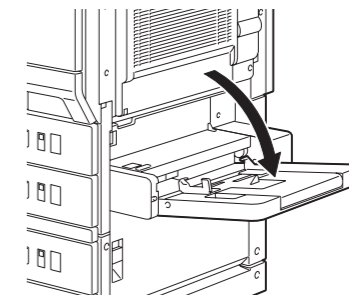
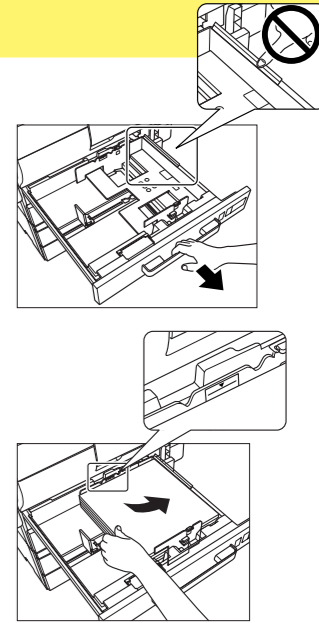
## PAPÍRVÁLASZTÁS MÓDOSÍTÁSA (csak a kézitálca esetén)

1. Nyissa ki a kézitálcát.

2. Töltsön papírt a kézitálcába (nem magasabban mint ▼).

3. Érintse meg a kívánt papírválasztást.

4. Nyomja meg a **START** gombot.





## ALAP FUNKCIÓK NAGYÍTÁS

1. Helyezze be az eredeti(ke)t.
2. Érintse meg a **ZOOM** feliratot a bázis képernyőn.
3. Érintse meg a kívánt funkciót.
4. Nyomja meg a **START** gombot.

Nagyítás kézi módosítása

Automatikusan kicsinyíti/nagyítja az eredeti méretet a papírformátumhoz

A felhasználó által előre beállított nagyítási értékek/Eltérő X és Y értékek (torzítás)

Az eredeti méretnél kicsit kisebb (az érték módosítható\*)

Eredeti méret megtartása

Előre beállított nagyítási értékek \*lásd a Kezelési útmutató Másolási funkciók részét

## ALAP FUNKCIÓK DENZITÁS

1. Helyezze be az eredeti(ke)t.
2. Érintse meg a **DENZITÁS** feliratot a bázis képernyőn.
3. Érintse meg a kívánt funkciót.
4. Nyomja meg a **START** gombot.



Válassza ki a megvilágítási szintet a kép nyomtatásához

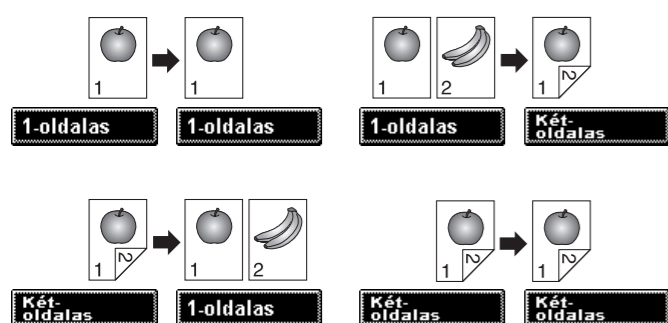
Válassza ki a megvilágítási szintet a színes eredeti háttérszínéhez

## DUPLEX

1. Helyezze be az eredeti(ke)t.
2. Érintse meg a **EGY-/KÉT-OLDALAS** feliratot a bázis képernyőn.
3. Érintse meg a kívánt funkciót.



4. Érintse meg a **OK** gombot.
5. Nyomja meg a **START** gombot.



## ALKALMAZÁS FUNKCIÓK KÉPISMÉTLÉS

1. Helyezze be az eredeti(ke)t.
2. Érintse meg a **EXTRÁK** feliratot a bázis képernyőn.
3. Érintse meg a **KÉPISMÉTLÉS** gombot.



4. A szkennelésre kerülő terület kiválasztásához érintse meg az **AUTOMATIK. ÉRZÉKELÉS** vagy a **MÉRETVÁL.** gombot.



5. Érintse meg a **BEAD** gombot, amíg megjelenik a bázis képernyő.
6. Érintse meg a **PAPÍR** gombot a bázis képernyőn.
7. Válassza ki a papírral töltött tálcát.
8. Nyomja meg a **START** gombot.

## KEZELÉSI FUNKCIÓK

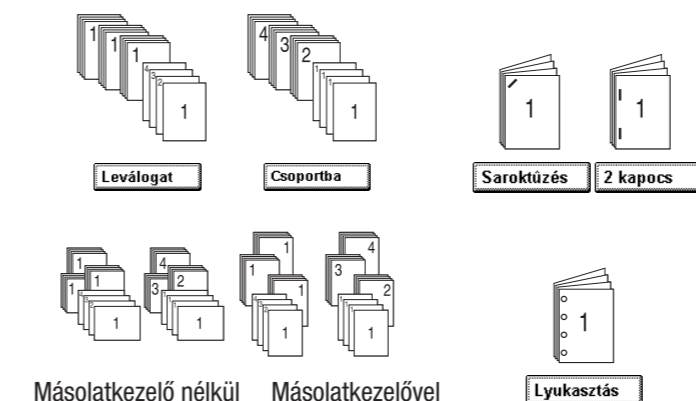
KEZELÉS (csak a másolatkezelővel)

1. Helyezze be az eredeti(ke)t.
2. Érintse meg a **KEZELÉS** feliratot a bázis képernyőn.
3. Érintse meg a kívánt funkciót.\*



4. Érintse meg az **BEAD** feliratot.
5. Nyomja meg a **START** gombot.

\*az elérhető funkciók a készüléktől/másolatkezelőtől függenek

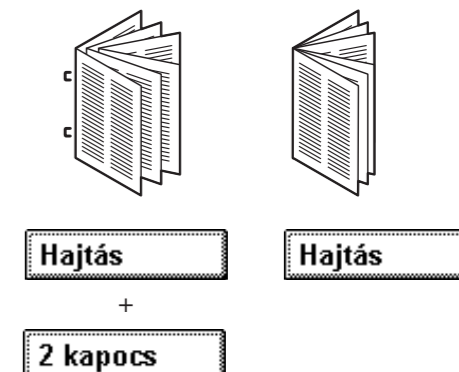


## KÖNYVFORMÁTUM LÉTREHOZÁSA

1. Helyezze be az eredeti(ke)t.
2. Érintse meg a **KEZELÉS** feliratot a bázis képernyőn.
3. Érintse meg az **HAJTÁS** feliratot.



4. Érintse meg az **BEAD** feliratot.
5. Nyomja meg a **START** gombot.

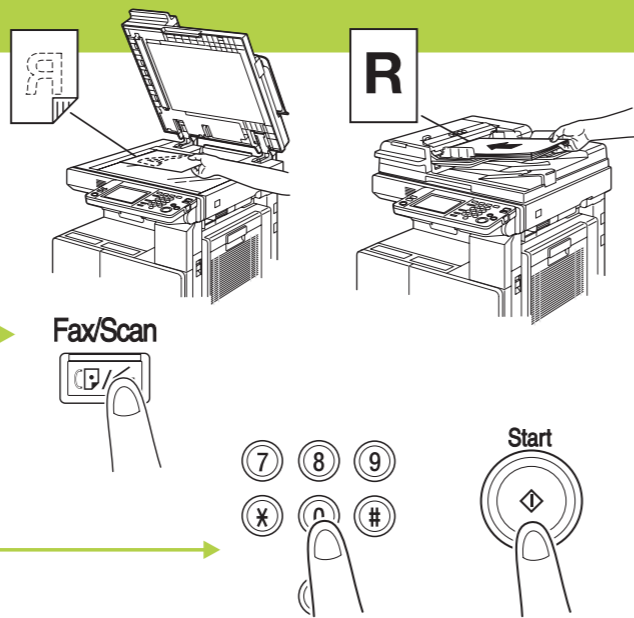




## FAX FUNKCIÓK

## FAX KÜLDÉSE (csak a Fax opcióval)

1. Helyezze be az eredeti(ke)t.
2. Nyomja meg a **FAX/SCAN** gombot a kezelőpanelen.
3. Írja be a fax számot és nyomja meg a **START** gombot.



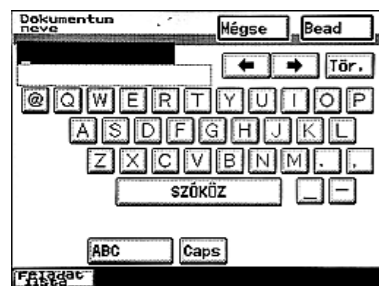
## BOX FUNKCIÓK

## MENTÉS FELHASZNÁLÓI FIÓKBA

1. Helyezze be az eredeti(ke)t.
2. Érintse meg a **F. FIÓKBA MENTÉS** feliratot a bázis képernyőn.
3. Érintse meg a fiókot tartalmazó index gombját.



4. Válassza ki az index fület, majd a menteni kívánt adatok helyét a megjelenített fiókok közül.
5. Írjon be egy dokumentumnevet.



6. Érintse meg az **BEAD** feliratot.
7. Válassza ki, hogy nyomtat-e másolatot az adatok mentésekor.
8. Érintse meg az **BEAD** feliratot.
9. Nyomja meg a **START** gombot.

## NYOMTATÁS FELHASZNÁLÓI FIÓKBÓL

1. Nyomja meg a **BOX** gombot a kezelőpanelen.
2. Érintse meg a **TÁROLÁS HDD-RE** gombot.



3. Nyissa ki a dobozt.
4. Érintse meg a kívánt dokumentumot.



5. Érintse meg a **MŰVELET BEÁLLÍTÁS** gombot.
6. Érintse meg a **NYOMT.** feliratot a dokumentum kinyomatásához.

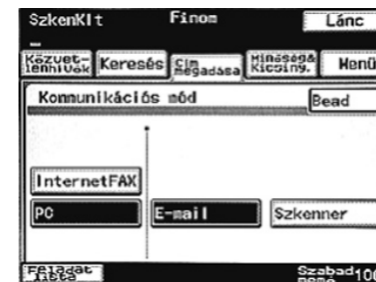
## HÁLÓZATI SZKENNELÉSI MŰVELETEK

## SZKENNELÉS E-MAILBE (közvetlen bevétel)

1. Helyezze be az eredeti(ke)t.
2. Nyomja meg a **FAX/SCAN** gombot a kezelőpanelen.
3. Érintse meg a **CÍM MEGADASA** feliratot.



4. Érintse meg az **KOMM. MÓD** feliratot.
5. Érintse meg a **PC** és **E-MAIL** feliratot.



6. Érintse meg az **BEAD** feliratot.
7. Írja be a rendeltetési hely címét.



8. Nyomja meg a **START** gombot.

## E-MAIL CÍM KERESÉSE (LDAP)

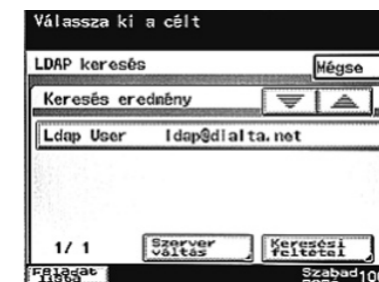
1. Helyezze be az eredeti(ke)t.
2. Nyomja meg a **FAX/SCAN** gombot a kezelőpanelen.
3. Érintse meg a **KERESÉS** feliratot.



4. Érintse meg a **LDAP KERES.** gombot.
5. Érintse meg a **KERESŐSZÓT** gombot.



6. Írja be a kulcsszót, majd érintse meg a **BEAD** gombot.
7. Érintse meg a **KERESÉS START** gombot.
8. Válassza ki a címzettet.



9. Írja be a címzett információit, majd érintse meg a **CÍMZETT REGISZTRÁCIÓ** gombot.
10. Válassza ki az átviteli módszert, majd érintse meg a **BEAD** gombot.

