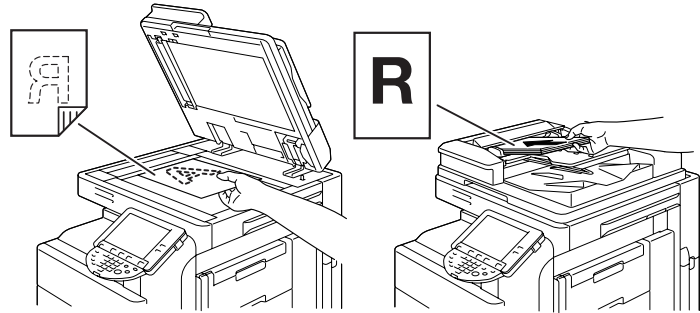


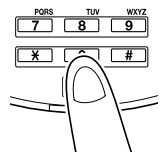


## ALAP FUNKCIÓK MÁSOLAT KÉSZÍTÉSE

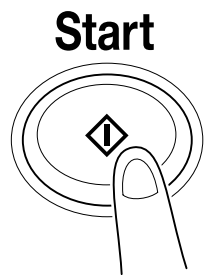
1. Helyezze be az eredeti(ke)t.



2. Írja be a példányszámot.



3. Nyomja meg a **START** gombot.



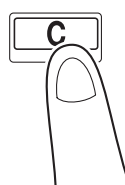
## BEFEJEZ EGY MÁSOLÁSI FELADATOT

1. Nyomja meg a **START** gombot.



## ÉRTÉK KITÖRLÉSÉ

1. Nyomja meg a **TÖRLÉS** gombot.



## A KÉSZÜLÉK HASZNÁLATA PANEL

**FAXOLÁS/ MÓDOK ÁTVÁLTÁSA**  
**FELHASZNÁLÓI FIÓK SZKENNELÉS MÁSOLÁS ÉRINTŐKÉPERNYŐ**

**SUGÓ képernyő megnyitása**   **Érték vagy szám beírása**   **Érték KITÖRLÉSÉ**   **Folyamat ELINDÍTÁSA**   **Másolás beállítás próbája**

## ÉRINTŐKÉPERNYŐ (bázis képernyő)

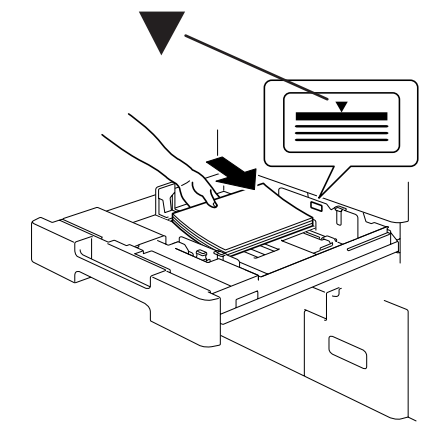
**Feladatlista képernyő megnyitása**   **Üzenetkijelzés**   **Példányszám**

**Kijelzi a megadott beállítások eredményeit**   **Kijelzi a feladat részleteit**   **Festékfeltöltés jelzők**   **LAPRENDEZÉS képernyő megnyitása**   **Szabad memória kijelzése**   **Külön szkennelés funkció elindítása**   **Aktiválja/Deaktiválja a beszkennelt kép automatikus elforgatását**

**Átváltás a fül funkcióira**   **Kiválasztja a BÁZIS fül funkcióját**   **A készülék/feladat állapotát jelző ikonok**

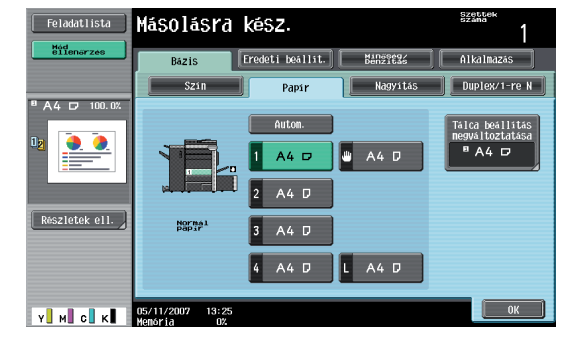
## TEGYE A PAPIRT AZ 1. TÁLCÁBA ÚJRATÖLTÉS

- Húzza ki az 1.tálcát.
- Tegye a papírt az 1. tálcába (ne magasabba, mint a ▼ jel).
- Ha speciális papírt tesz be, módosítsa a papírválasztást.

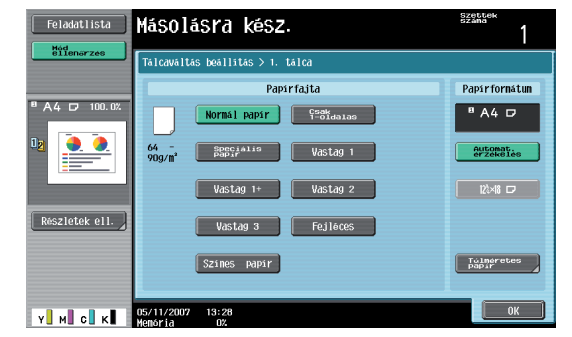


## PAPÍRVÁLASZTÁS MÓDOSÍTÁSA

- Érintse meg a **PAPÍR** feliratot a bázis képernyőn.
- Érintse meg az **1. TÁLCÁ** feliratot.
- Érintse meg a **TÁLCABEÁLLÍTÁS MEGVÁLTOZTATÁSA** feliratot.



- Érintse meg a kívánt papírválasztást.
- Érintse meg az **OK** feliratot.



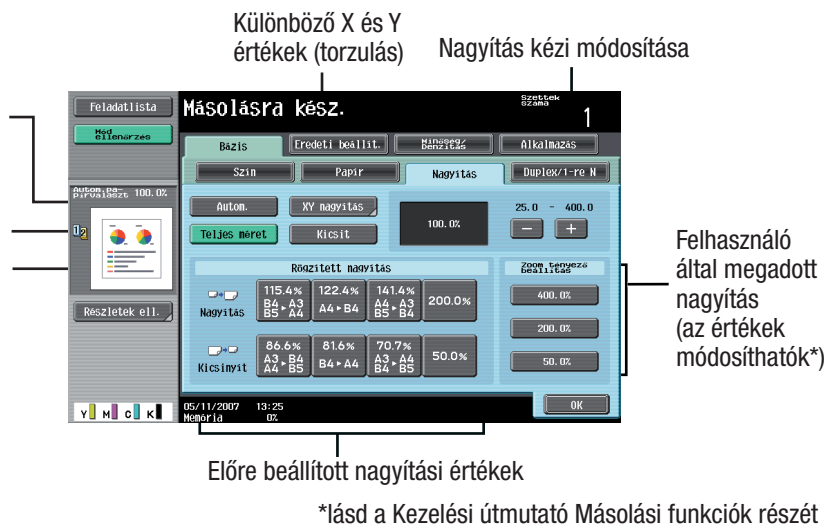
- Érintse meg az **OK** feliratot.



## ALAP FUNKCIÓK NAGYÍTÁS

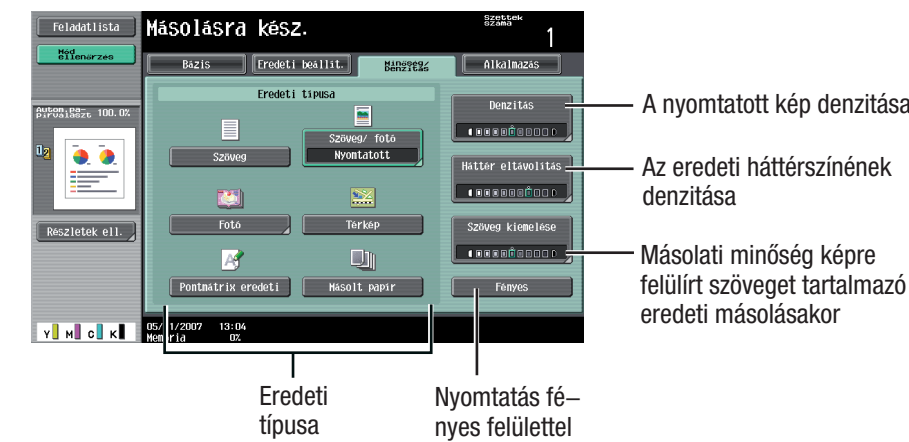
1. Helyezze be az eredeti(ke)t.
2. Érintse meg a **NAGYÍTÁS** feliratot a bázis képernyőn.
3. Érintse meg a kívánt funkciót.
4. Érintse meg az **OK** feliratot.
5. Nyomja meg a **START** gombot.

Automatikusan kicsinyíti/nagyítja az eredeti méretet a papírfórmátumhoz  
Eredeti méret megtartása  
Az eredeti méretnél kicsit kisebb (az érték módosítható\*)



## ALAP FUNKCIÓK MINŐSÉG/DENZITÁS

1. Helyezze be az eredeti(ke)t.
2. Érintse meg az **MINŐSÉG/DENZITÁS** feliratot.
3. Válassza ki az eredeti típusát.
4. Érintse meg a kívánt funkciót.
5. Érintse meg az **OK** feliratot.
6. Nyomja meg a **START** gombot.

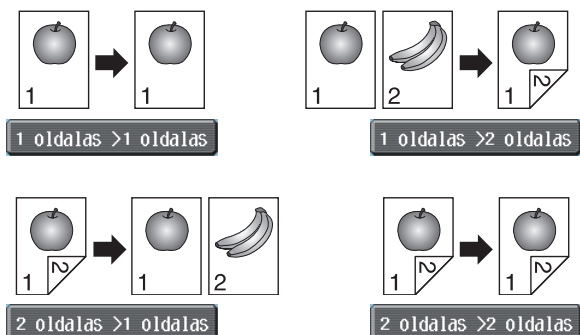


## DUPLEX

1. Helyezze be az eredeti(ke)t.
2. Érintse meg a **DUPLEX/1-RE N** feliratot a bázis képernyőn.
3. Érintse meg a kívánt funkciót.



4. Érintse meg az **OK** feliratot.
5. Nyomja meg a **START** gombot.



## ALKALMAZÁS FUNKCIÓK KÉP MÓDOSÍTÁSA

1. Helyezze be az eredeti(ke)t.
2. Érintse meg a **KÉP MÓDOSÍTÁSA** feliratot az alkalmazás képernyőn.



3. Érintse meg a kívánt funkciót.

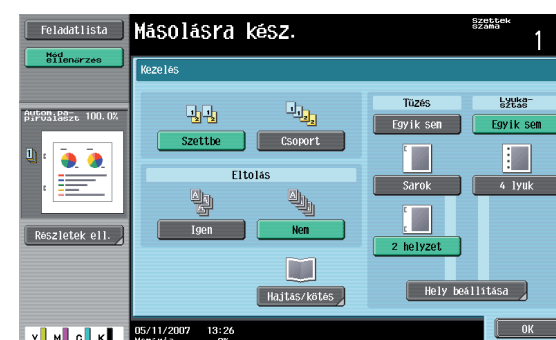


4. Érintse meg az **OK** feliratot.
5. Nyomja meg a **START** gombot.



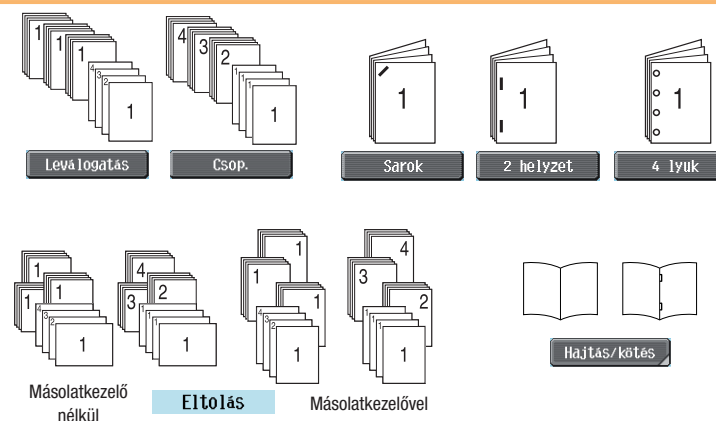
## KEZELÉSI FUNKCIÓK KEZELÉS (csak a másolatkezelővel)

1. Helyezze be az eredeti(ke)t.
2. Érintse meg a **LAPRENDEZÉS** feliratot a bázis képernyőn.
3. Érintse meg a kívánt funkciót.\*



4. Érintse meg az **OK** feliratot.
5. Nyomja meg a **START** gombot.

\*az elérhető funkciók a készüléktől/másolatkezelőtől függenek

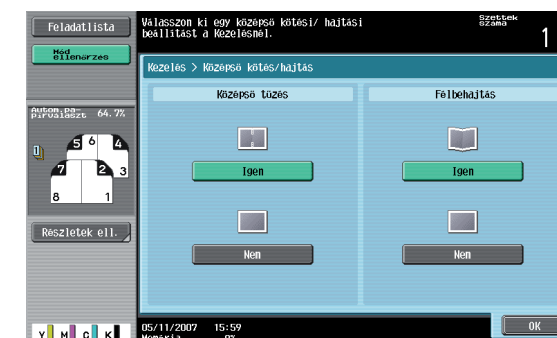


## KÖNYVFORMÁTUM LÉTREHOZÁSA

1. Helyezze be az eredeti(ke)t.
2. Érintse meg a **LAPRENDEZÉS** feliratot a bázis képernyőn.
3. Érintse meg az **HAJTÁS/KÖTÉS** feliratot.



4. Érintse meg a kívánt funkciót.\*



5. Érintse meg az **OK** feliratot.
6. Érintse meg az **OK** feliratot.
7. Nyomja meg a **START** gombot.

\*az elérhető funkciók a készüléktől/másolatkezelőtől függenek



## FAX FUNKCIÓK FAX KÜLDÉSE (csak a Fax opcióval)

1. Helyezze be az eredeti(ke)t.
2. Nyomja meg a **FAX/SCAN** gombot a kezelőpanelen.
3. Érintse meg a **KÖZVETLEN BEVITEL** feliratot.
4. Érintse meg az **FAX** feliratot.
5. Írja be a faxszámot.
6. Érintse meg az **OK** feliratot.
7. Nyomja meg a **START** gombot.

Fax / Scan



## HÁLÓZATI SZKENNELÉSI MŰVELETEK ADAT KÜLDÉSE TÖBB CÍMZETTNEK

1. Helyezze be az eredeti(ke)t.
2. Nyomja meg a **FAX/SCAN** gombot a kezelőpanelen.
3. Érintse meg a **CÍMJEGYZÉK** feliratot.
4. Érintse meg a kívánt index gombot és válasszon ki egy címzettet.
5. Ismétlje meg a 4-es lépést, amíg az összes kívánt címzett kiválasztásra nem kerül.
6. Nyomja meg a **START** gombot.

Fax / Scan

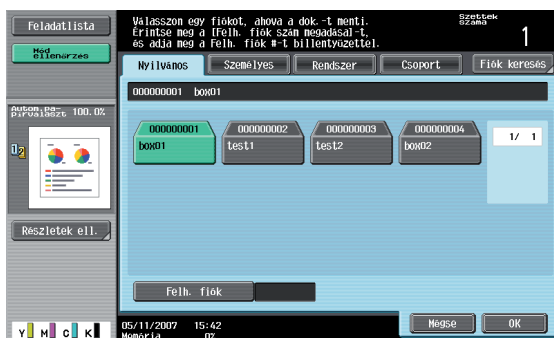


## BOX FUNKCIÓK MENTÉS FELHASZNÁLÓI FÍÓKBA

1. Helyezze be az eredeti(ke)t.
2. Érintse meg a **MENTÉS FELH. FÍÓKBA** feliratot az alkalmazás képernyőn.



3. Érintse meg a **FELHASZN. FÍÓK** feliratot.
4. Válassza ki a kívánt fiókot.
5. Érintse meg az **OK** feliratot.

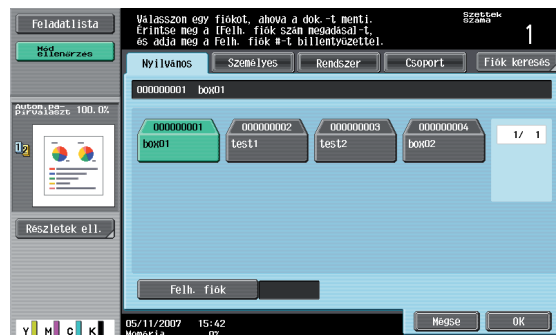
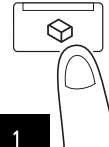


6. Írjon be egy dokumentumnevet.
7. Érintse meg az **OK** feliratot.
8. Érintse meg az **OK** feliratot.
9. Nyomja meg a **START** gombot.

## NYOMTATÁS FELHASZNÁLÓI FÍÓKBÓL

1. Nyomja meg a **BOX** gombot a panelen.
2. Válasszon az alábbiak közül: Személyes, Nyilvános vagy Rendszer felhasználói fiók.

Box



3. Érintse meg a kívánt fiókot. Írjon be egy jelszót, ha szükséges.
4. Érintse meg a kívánt dokumentumot.

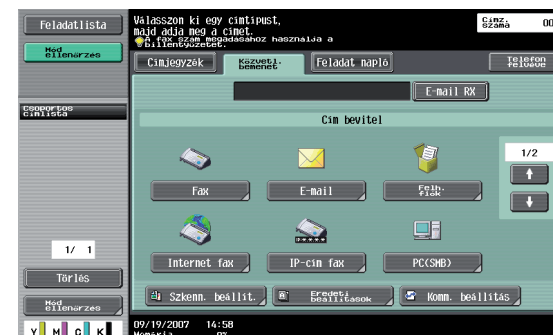


5. Nyomja meg a **NYOMT.** gombot.
6. Adja meg a beállításokat.
7. Nyomja meg a **START** gombot.

## SZKENNELÉS E-MAILBE (közvetlen bevitel)

1. Helyezze be az eredeti(ke)t.
2. Nyomja meg a **FAX/SCAN** gombot a kezelőpanelen.
3. Érintse meg a **KÖZVETLEN BEVITEL** feliratot.
4. Érintse meg az **E-MAIL** feliratot.

Fax / Scan



5. Írja be a rendeltetési hely címét.



6. Érintse meg az **OK** feliratot.
7. Nyomja meg a **START** gombot.

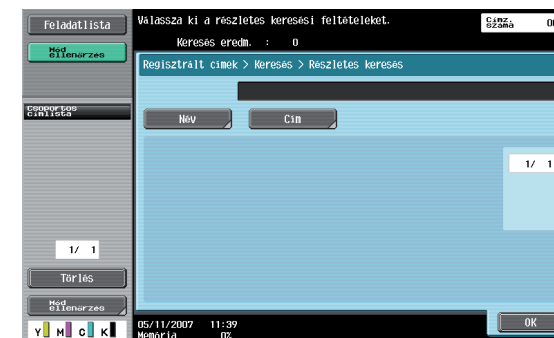
## E-MAIL CÍM KERESÉSE

1. Nyomja meg a **FAX/SCAN** gombot a kezelőpanelen.
2. Érintse meg a **CÍMJEGYZÉK** feliratot.
3. Érintse meg a **KERESÉS** feliratot.

Fax / Scan



4. Érintse meg a **RÉSZLETES KERESÉS** feliratot.
5. Nyomja meg a **NÉV** vagy a **CÍM** gombot.



6. Adjon meg egy kulcsszót.
7. Érintse meg az **OK** feliratot.
8. Érintse meg az **OK** feliratot.
9. Érintse meg a **BEZÁR** feliratot.