



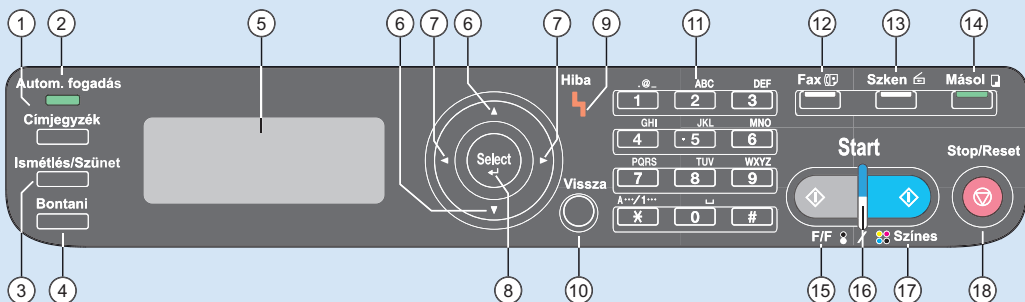
KONICA MINOLTA

magicolor 4695MF

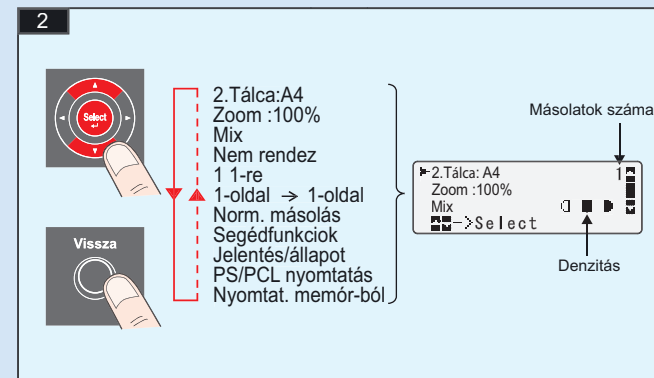
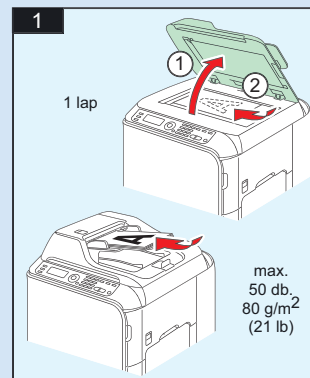
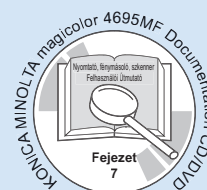
Útmutató kivonat

1760618-008B

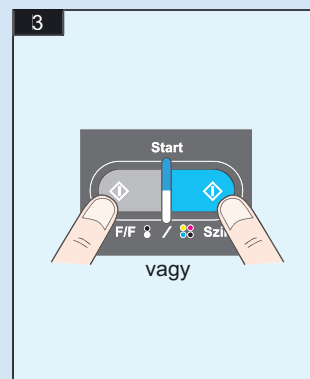
A0FD-9630-01

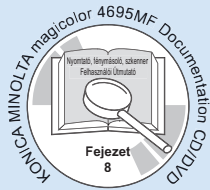


Tétel	Név	Funkció
1	Címjegyzék gomb	Megjeleníti a címjegyzékben, a gyorshívás listában és a csoportos hívás listában tárolt információkat.
2	Autom. fogadás kijelző	Akkor világít, ha az automatikus fogadás funkciót állította be.
3	Ismétlés/Szünet gomb	Újrahívja az utoljára tárcsázott számot. Szám tárcsázása közben szünetet iktat be.
4	Bontani gomb	Üzenetet küld és fogad, miközben a kézbesizelő a helyén van.
5	Üzenetablak	Megjeleníti a beállításokat, menüket és üzeneteket.
6	▲/▼ gombok	Lehetővé teszi a menükön, lehetőségeken és választásokon belüli függőleges mozgást.
7	◀/▶ gombok	Lehetővé teszi a menükön, lehetőségeken és választásokon belüli vízszintes mozgást.
8	Select gomb	A gomb megnyomásával kiválasztja az aktuálisan megjelenített beállítást.
9	Hiba kijelző	Valamilyen hibára utaló fényjelzés.
10	Vissza gomb	Törli a megadott másolatok számát és a megadott szöveget. A gomb megnyomásával visszalép a megelőző menübe. A gomb megnyomásával törlődik az aktuálisan megjelenített beállítás.
11	Billentyűzet	A billentyűzet segítségével adható meg a másolatok kívánt mennyisége, a faxszámok, e-mail címek, valamint a címzettek neve.
12	Fax gomb/kijelző	Belép a Fax üzemmódba. Kijelzője zölden világít, ha a készülék Fax üzemmódban van.
13	Szkennelés gomb/kijelző	Belépés a Szkennelési üzemmódba (szkennelés e-mailbe, a számítógép megosztott könyvtárába, a számítógépre, USB memóriába). Kijelzője zölden világít, ha a készülék Szkennelés üzemmódban van.
14	Másolás gomb/kijelző	Belép a Másolás üzemmódba. Kijelzője zölden világít, ha a készülék Másolás üzemmódban van.
15	Start (FF) gomb	Monokróm fax vagy szkennelés vagy másolás indítása.
16	Start kijelző	Kék színű fény esetén lehet másolni vagy faxot küldeni. Sárga színű fény esetén nem lehet másolni sem faxot küldeni, például melegedés vagy hiba esetén.
17	Start (Színes) gomb	Színes fax vagy szkennelés vagy másolás indítása.
18	Stop/Reset gomb	Visszaállítja az alapértelmezett beállításokat és kikapcsolja a funkciókat.

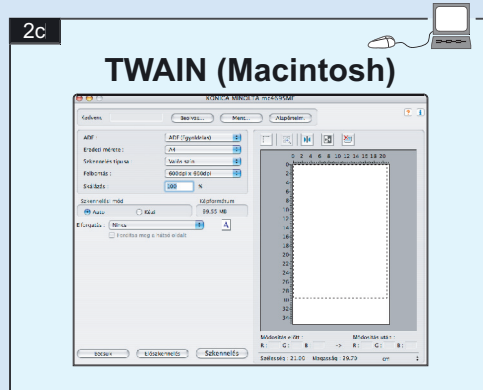
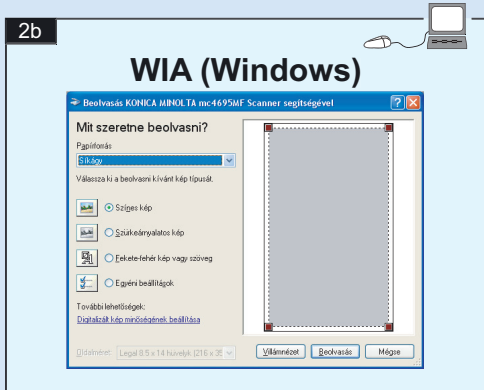
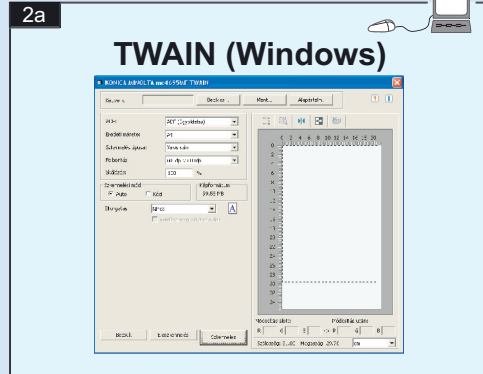
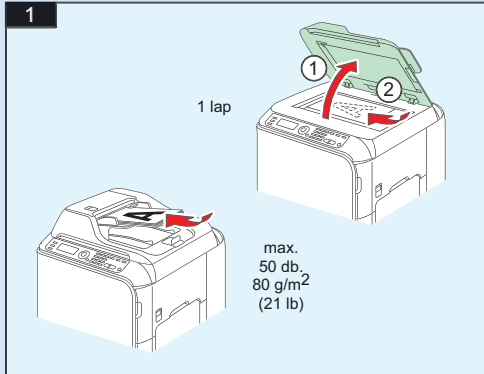


**Megjegyzés:** További információk a masolásról a Nyomtató, fénymásoló, szkennер Felhasználói Útmutatójában található (PDF formátumban a CD/DVD lemezen).

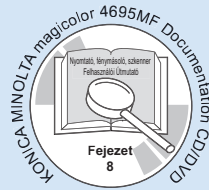




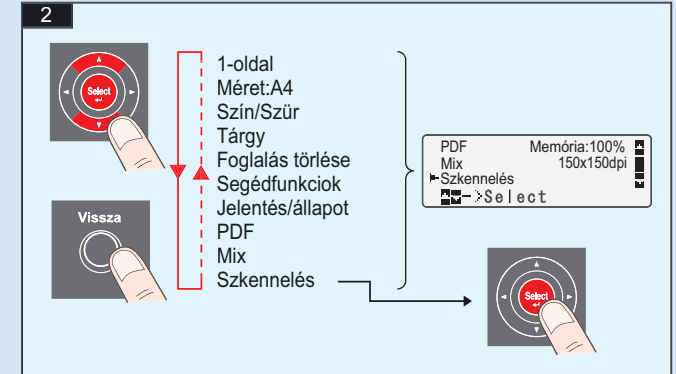
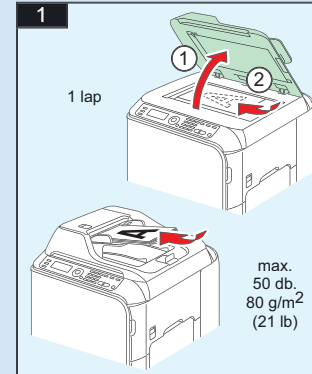
Szkennelés TWAIN-ból (Windows)  
 Szkennelés WIA-ból (Windows)  
 Szkennelés TWAIN-ból (Macintosh)



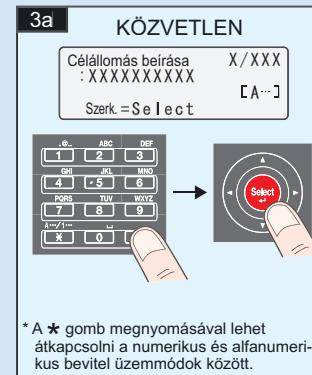
**Megjegyzés:** Részletes információ a szkennelő illesztő használatáról a Nyomtató, fénymásoló, szkennelő Felhasználói Útmutatóban található (PDF formátumban a CD/DVD-lemezen).



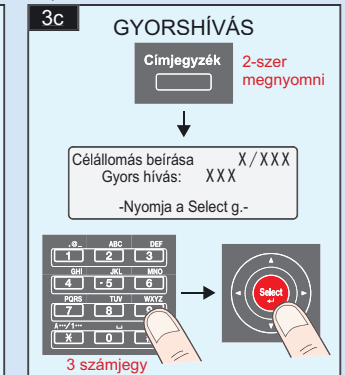
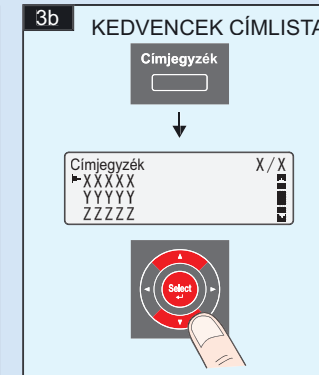
## Szkennelés az e-mailbe/FTP/SMB-be

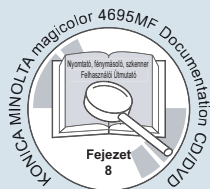


**Megjegyzés:** További információk a Szkennelés az e-mailbe/FTP/SMB-be funkciókról a Nyomtató, fénymásoló, szkennelő Felhasználói Útmutatójában található (PDF formátumban a CD/DVD lemezen).



\* A \* gomb megnyomásával lehet átkapcsolni a numerikus és alfanumerikus betűvel üzemmódok között.





## Szkenelés az e-mailbe/FTP/SMB-be (folyt.)

**3d CSOPORTOS HÍVÁS**

Címjegyzék 3-szer megnyomni

Céllálomás beírása X/XXX  
Csoportos hívás: XX  
-Nyomja a Select g.-

2 számjegy

**3e CÍMJEGYZÉK**

Címjegyzék 4-szer megnyomni

Címjegyzék 1/1  
Lista  
Keres  
LDAP-keresés

**4**

Start

vagy

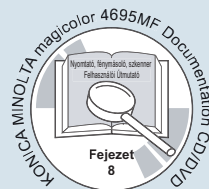
Könyv  
(Sikályas üveg)  
5. lépés

**5**

Követ.old. 1  
Szken=Select  
Küldés=Start

Szken vagy Küldés

vagy



## SZKENNELÉS PC-RE

**1**

1 lap

max. 50 db,  
80 g/m<sup>2</sup>  
(21 lb)

**2**

PDF Memória:100%  
Mix 150x150dpi  
Szkenelés  
->Select

Céllálomás beírása  
Szkenelés PC-re

**3**

PC Szkenelés mód  
Startot nyomni  
eredeti szkenelésé

Start

vagy

**Megjegyzés:** A Szkenelés PC-re funkció csak akkor használható, ha a számítógépén telepítve van a szkennelő TWAIN illesztő, a nyomtató illesztő és a KONICA MINOLTA LinkMagic (csak Windows alatt). Győződjön meg arról, hogy először induljon el a KONICA MINOLTA LinkMagic program!  
További információk a Szkenelés a számítógéphez funkciókról a Nyomtató, fénymásoló, szkennelő Felhasználói Útmutatójában található (PDF formátumban a CD/DVD lemezen).

## Szkenelés az USB memóriába

**1**

1 lap

max. 50 db,  
80 g/m<sup>2</sup>  
(21 lb)

**2**

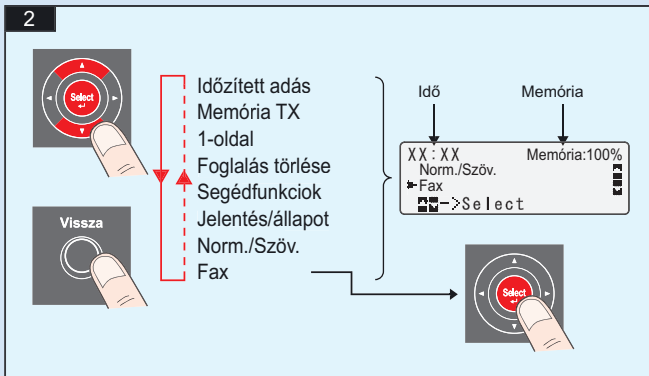
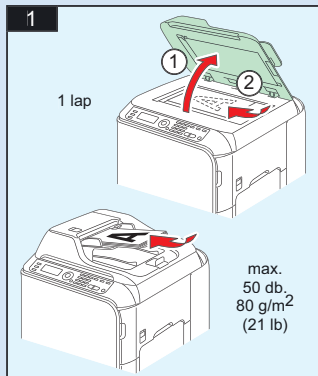
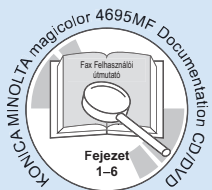
**3**

PDF Memória:100%  
Mix 150x150dpi  
Szkenelés  
>Start=Szken. USB-be

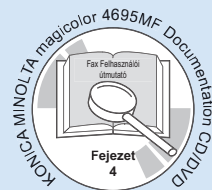
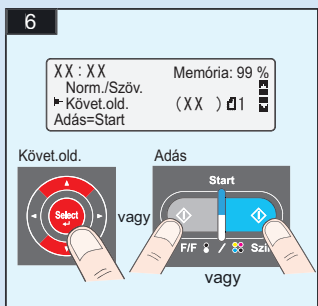
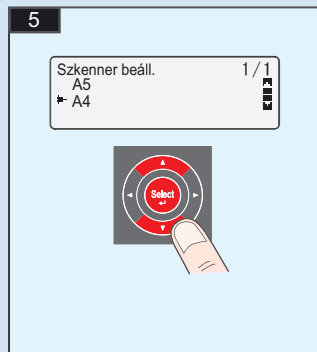
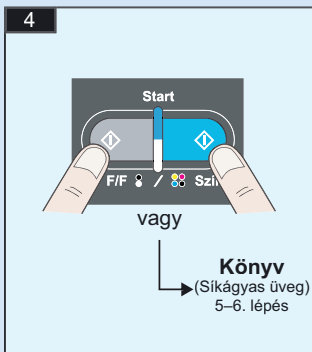
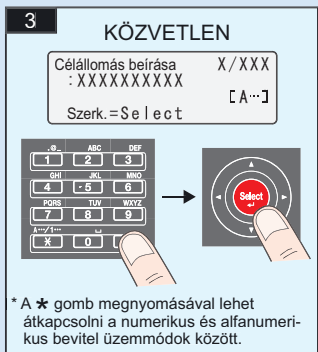
Start

vagy

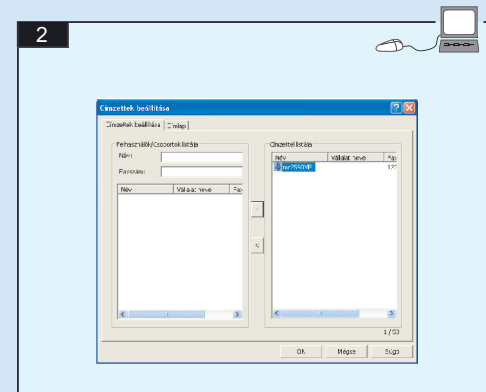
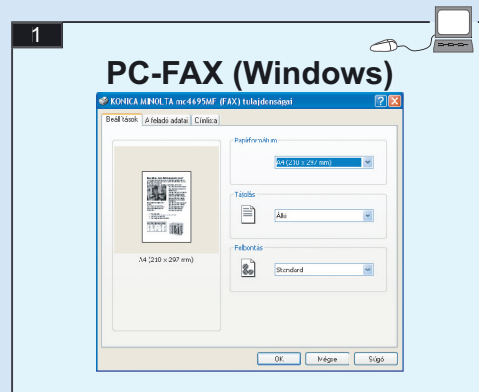
**Megjegyzés:** További információk a Szkenelés az USB memóriába funkciókról a Nyomtató, fénymásoló, szkennelő Felhasználói Útmutatójában található (PDF formátumban a CD/DVD lemezen).



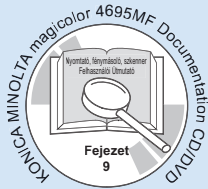
**Megjegyzés:** További információk a faxolásról a Fax Felhasználói útmutatójában található (PDF formátumban a CD/DVD lemezen).



## Faxolásni PC-ről



**Megjegyzés:** Részletes információ a PC-Fax illesztő használatáról a Fax Felhasználói útmutatójában található (PDF formátumban a CD/DVD-lemezen).



## KELLÉKEK CSERÉJE

### FESTÉKEZŐ MODUL

**1**

Vigyázat  
Festék üres  
Cseréljen XXXX fest.t  
(X = C, M, Y, K)

**2**

**3**

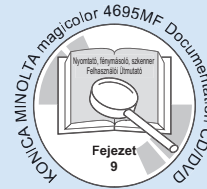
**4**

**5**  
ÚJ FESTÉKEZŐ MODUL  
3x

**6**

**7**

**8**



## KELLÉKEK CSERÉJE

### KÉPEGYSÉG

**1**

Vigyázat  
Képegység elhaszn.  
XXXX cserélni  
(X = C, M, Y, K)

**2**

**3**

**4**

**5**  
ÚJ KÉPEGYSÉG

**6**

**7**

**8**

**9**

